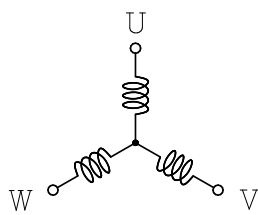
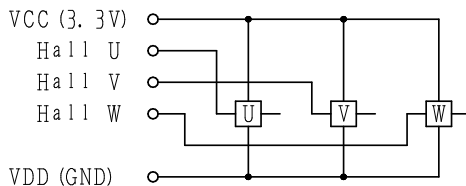


■外形寸法図 Outside Dimension

一般公差/General tolerances : 0.1mm



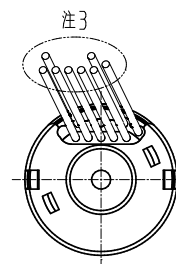
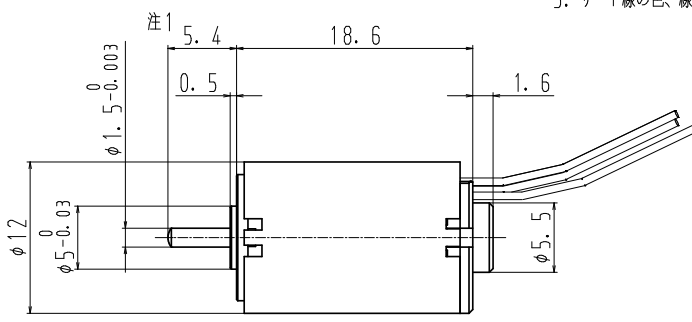
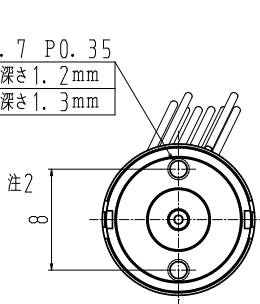
ホールIC 旭化成 AK8771 ×3



参考

- 注記)
1. シャフトの露出寸法 (5, 4) は変更可能です。また、歯車等の取り付けも承ります。
 2. 取付タップネジ仕様及びピッチ寸法 (8) は変更可能です。(6~9程度)
 3. リード線の色、線種等は打ち合わせにて決定します。

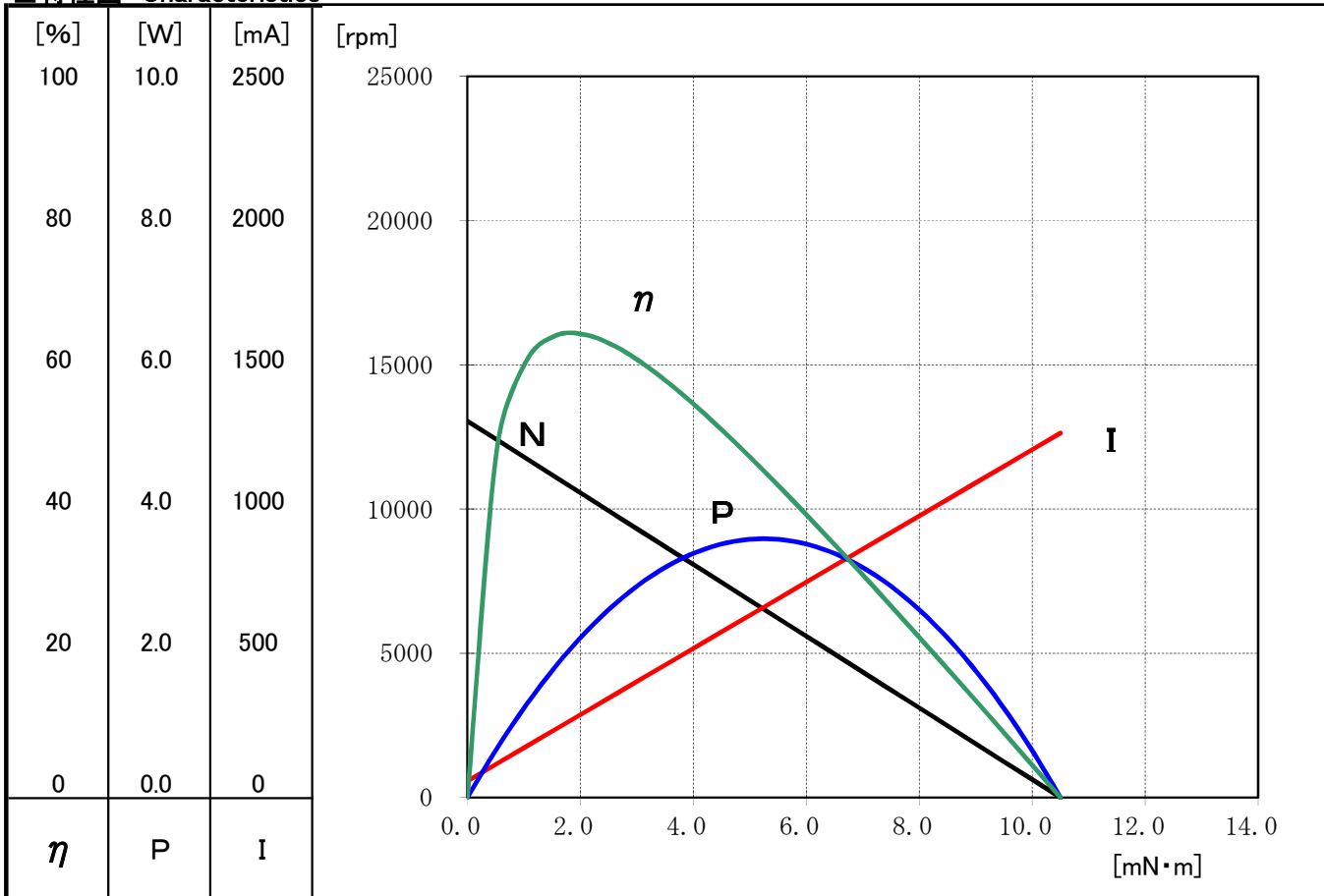
注2
 2-M1.7 P0.35
 有効ネジ深さ1.2mm
 最大ネジ深さ1.3mm



■仕様 Specification

定格 電圧	定格 負荷	無負荷		定格負荷		起動 トルク	起動 電流	コイル 抵抗値	慣性 モーメント	インダクタンス	機械的 時定数	トルク 定数
		回転数	電流値	回転数	電流値							
Rated voltage	Rated load	Speed at no load	Current at no load	Speed at load	Current at load	Starting torque	Starting current	Coil resistance	Rotor inertia	Inductance	Mech.taim constant	Torque constant
[V]	[m·Nm]	[rpm]	[mA]	[rpm]	[mA]	[m·Nm]	[mA]	[Ω]	[g·cm ²]	[mH]	[msec]	[mNm/A]
12.00	1.471	13050	57	11222	226	10.501	1263	6.68	34.55		3.75	8.34

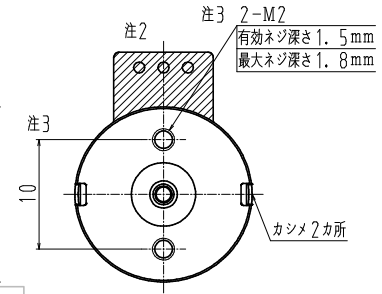
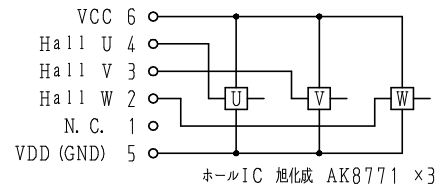
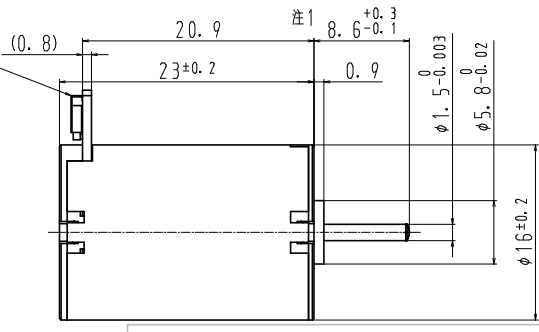
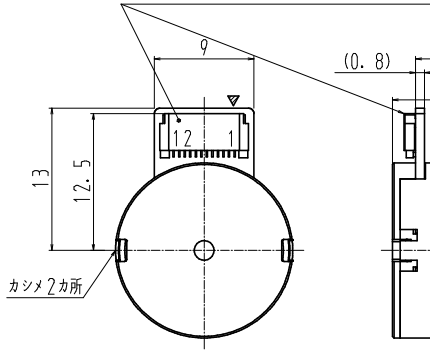
■特性図 Characteristics



■外形寸法図 Outside Dimension

番号	接続	番号	接続
12	Coil U	6	VCC 3.3V
11		5	VDD GND
10	Coil V	4	Hall U
9		3	Hall V
8	Coil W	2	Hall W
7		▽1	N. C.

12FHA-SM1-GAN-ETB (HF)
 (JST FHA connector 12pin)



一般公差/General tolerances : 0.1mm

- 注記) 1. シャフトの露出寸法 (8.6) は変更可能です。また、歯車等の取り付けも承ります。
 2. ハッチング部は導電性部品の接触を避けてください。
 3. 取付タップネジ仕様及びピッチ寸法 (10) は変更可能です。(8~11程度)
 4. FPCは12FHA-SM1-GAN-ETB (HF) (日本庄着端子製造) の適合品を使用してください。また、本コネクタは両面端子です。FPC挿入方向に注意してください。

■仕様 Specification

定格電圧	定格負荷	無負荷		定格負荷		起動トルク	起動電流	コイル抵抗値	慣性モーメント	インダクタンス	機械的時定数	トルク定数
		回転数	電流値	回転数	電流値							
Rated voltage	Rated load	Speed at no load	Current at no load	Speed at load	Current at load	Starting torque	Starting current	Coil resistance	Rotor inertia	Inductance	Mech.taim constant	Torque constant
[V]	[m·Nm]	[rpm]	[mA]	[rpm]	[mA]	[m·Nm]	[mA]	[Ω]	[g·cm ²]	[mH]	[msec]	[mNm/A]
12.00	5.050	8181	32	6150	400	20.342	1516	6.68	153.36		6.46	13.71

■特性図 Characteristics

